

Chaudières fioul à condensation COB:

à vos marques, prêt... en route pour l'avenir!



Dès 15 kW

Vainqueur test de qualité en Allemagne

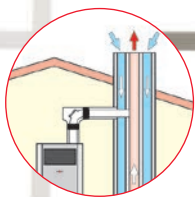
Entièrement
prémontée



Coefficient de
rendement normalisé

99% (H_s)
105% (H_t)

Aménagement des
cheminées en toute
simplicité



Outillage de série



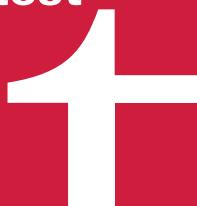
TESTSIEGER

Stiftung
Warentest

GUT (1,6)

Ölbrennwertkessel
COB-20

test



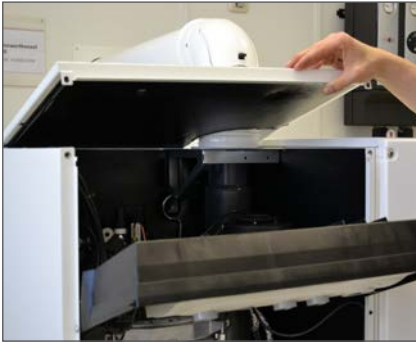
Im Test:
10 Ölbrennwertkessel, davon
zwei Testsieger mit Note 1,6

Ausgabe 5/2008

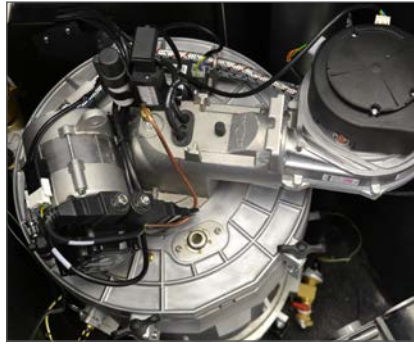
Pour une plus grande souplesse: rapidité de la maintenance et du montage.

Nouvelle COB: son installation est un jeu d'enfant. Car tout est là pour vous faciliter la tâche!
Poids, dimensions, avantages du montage et de la maintenance Windhager.

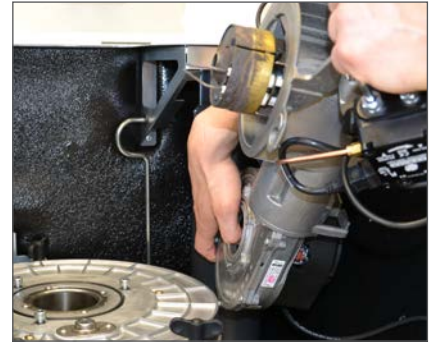
- **Rendement maximum** – le coefficient de rendement normalisé est de 99% (H_s) / 105% (H_i).
- **Simplicité sur toute la ligne** – la chaudière fioul à condensation est entièrement prémontée et habillée.
- **Poids plume** – présentant un poids de seulement 92 kg (COB-20), elle est particulièrement facile à transporter.
- **Montage peu encombrant** – la COB peut être adossé contre un mur. Surface au sol env. 1/2 m².
- **Prête à l'emploi** – avec le système de raccordement Plug & Play.
- **Rapidement accessible** – pour des travaux d'entretien et d'inspection en toute facilité, position de maintenance idéale de l'unité de combustion.
- **Régulation intelligente** – programme de régulation en continu WRS.
- **Puissance absolue** – plage de puissance de 9 - 40 kW, brûleur à 2 allures.
- **Installation cascade** – jusqu'à 4 chaudières en cascade (9 jusqu'à 160 kW).
- **Outils à bord** – pour faciliter la maintenance, la COB contient trois outils en série: une jauge d'ajustage, une brosse de nettoyage en acier inox et une poignée pour le pot de combustion.



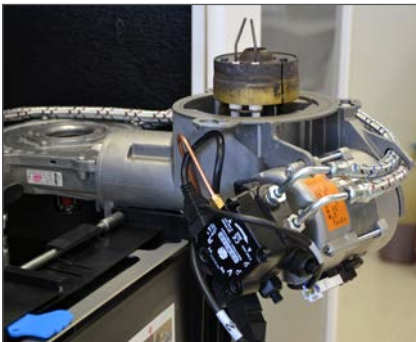
Ouvrez l'habillage et rabaissez le tableau de régulation



Desserrez 3 vis



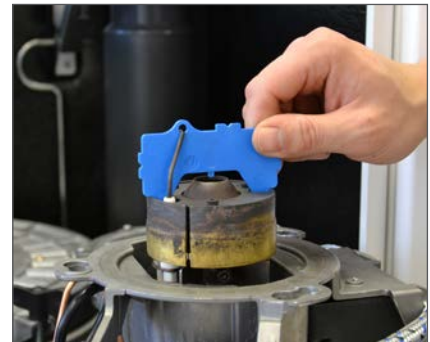
Retirez l'unité de combustion



Fixez l'unité de combustion en position de maintenance



Changez le gicleur fioul



Contrôlez les électrodes d'allumage



Desserrez les vis papillon



Ôtez le couvercle de la chambre de combustion



Retirez le pot de combustion et le silencieux à l'aide de l'outil de maintenance



Nettoyez l'échangeur de chaleur avec la brosse



Nettoyez le siphon, la neutralisation et la pompe à condensats



Montez l'habillage et contrôlez les valeurs de combustion

La qualité et la fiabilité «Made in Germany».

Nouvelle COB: la toute dernière technologie de chaudières fioul à condensation reposant sur les idées solides et éprouvées de Wolf. Pour un maximum d'efficacité énergétique. Pour un chauffage tourné vers l'avenir. Pour des clients satisfaits.

- **Un avenir sûr –** approprié pour du fioul ECO pauvre en soufre et du fioul EL normal. Prêt pour du Bio-fioul avec 10% de part.
- **Système de régulation convivial –** très simple d'utilisation. Régulation pouvant être élargie de 7 modules maximum pour la régulation de la vanne mélangeuse, du circuit de chauffage ou du circuit solaire. Extension possible avec un module horloge radiopilotée, une sonde extérieure radiopilotée.
- **Aménagement des cheminées en toute simplicité –** conduite d'évacuation des fumées de petit diamètre (80 mm, 100 mm COB 40), pouvant être montée sans problème dans les cheminées existantes.
- **Compatible avec un chauffage solaire –** avec un ballon à stratification des capteurs solaires et une régulation solaire SM1/SM2.
- **Consommation d'électricité minimale –** consommation électrique pour échelle de puissance 1* < 100 watts
échelle de puissance 2* < 140 watts
- **Temps d'amortissement court –** lors d'un assainissement d'installation (ancienne chaudière par une chaudière à condensation COB) l'investissement est amorti en quelques années.

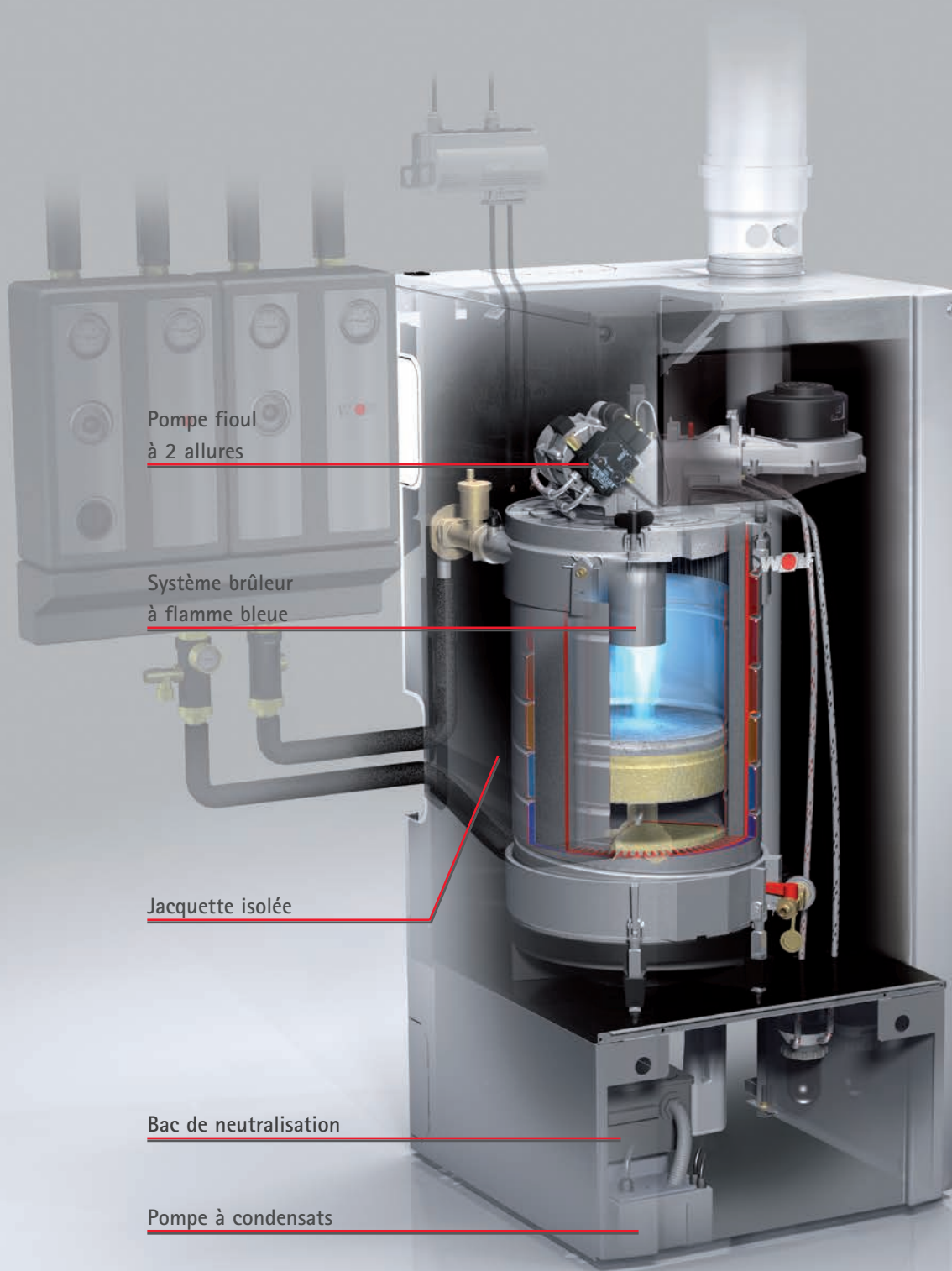
* avec COB 20

Chaudière fioul à condensation COB pour le chauffage, compatible avec un chauffe-eau

Avantages de la chaudière fioul à condensation COB:

- Combustion extrêmement faible en substances nocives et efficace avec condensation complète des gaz de fumée, excellent coefficient de rendement normalisé jusqu'à 105% (H_i) / 99% (H_s) pour une utilisation optimale de l'énergie
- Faible besoin en électricité
- Convient pour du fioul EL normal et fioul ECO pauvre en soufre (recommandé)
- Brûleur à flamme bleue à deux allures
- Échangeur de chaleur hautes performances à base d'un alliage robuste d'aluminium – silicium, grande durabilité, entretien minimal
- Entièrement prémontée et habillée, conditionnement sur palette, transport aisé et mise en place en toute simplicité
- Directement aménageable sur le mur pour un faible encombrement, pas d'écartements latéraux nécessaires, accès aisé à tous les composants par l'avant, utilisation et entretien en toute simplicité
- Régulation entièrement câblée, mise en oeuvre adaptée aux exigences les plus diverses des installations de chauffage
- Répond aux exigences de «l'Ange bleu»
- Label énergétique 4 étoiles ★★★★★





Pompe fioul
à 2 allures

Système brûleur
à flamme bleue

Jacquette isolée

Bac de neutralisation

Pompe à condensats

Caractéristiques techniques.

ComfortLine chaudières fioul à condensation COB.



| Chaudière à condensation fioul | | COB | 15 | 20 | 29 | 40 |
|---|------------|-----|-----------|-----------|-----------|-----------|
| Puissance thermique nominale à 80/60 °C niveau 1/2 | kW | | 9/14,4 | 13,1/19 | 18,5/28,2 | 25,3/38 |
| Puissance thermique nominale à 50/30 °C niveau 1/2 | kW | | 9,5/15,1 | 13,9/20 | 19,6/29,6 | 26,8/40 |
| Débit de fioul, niveau 1/2 | kg/h | | 0,86/1,38 | 1,15/1,66 | 1,6/2,45 | 2,44/3,64 |
| Raccord tuyau d'air / des fumées | mm | | 80/125 | 80/125 | 80/125 | 110/160 |
| Taux d'utilisation normalisé 40/30 °C (H _i /H _s) | % | | 105/99 | 105/99 | 105/99 | 105/99 |
| Taux d'utilisation normalisé 75/60 °C (H _i /H _s) | % | | 101/96 | 101/96 | 101/96 | 102/97 |
| Poids de la chaudière | kg | | 92 | 92 | 99 | 122 |
| Dimensions | Largeur | mm | 566 | 566 | 566 | 566 |
| | Hauteur | mm | 1290 | 1290 | 1290 | 1490 |
| | Profondeur | mm | 605 | 605 | 605 | 605 |

Hauteur d'aspiration et longueur de la conduite d'alimentation fioul doit être respectée (voir notice de montage)