

LIEFERSTART
AB HERBST 2018!

+ MEHRWERT DURCH PELLETS- BRENNWERT

Bis zu 15 Prozent effizienter
als moderne Heizwertkessel

Sparsam und sicher durch
dosierte und überwachte
Wärmetauscher-Spülung

Bewährte, zigtausendfach
erprobte Verbrennungs-
technologie



A++

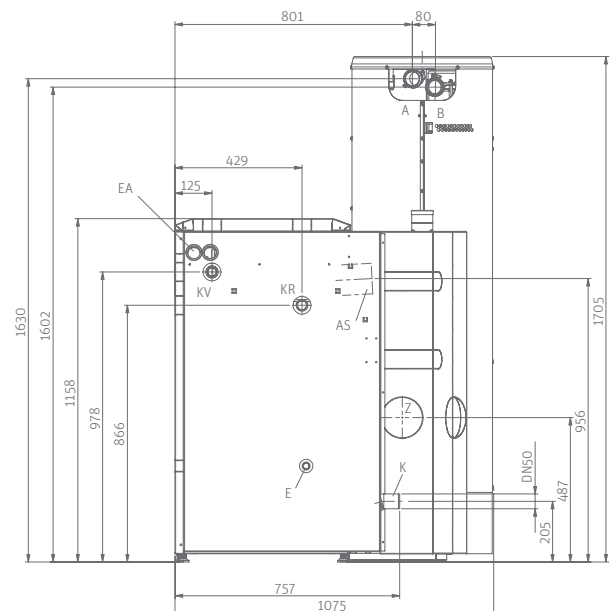
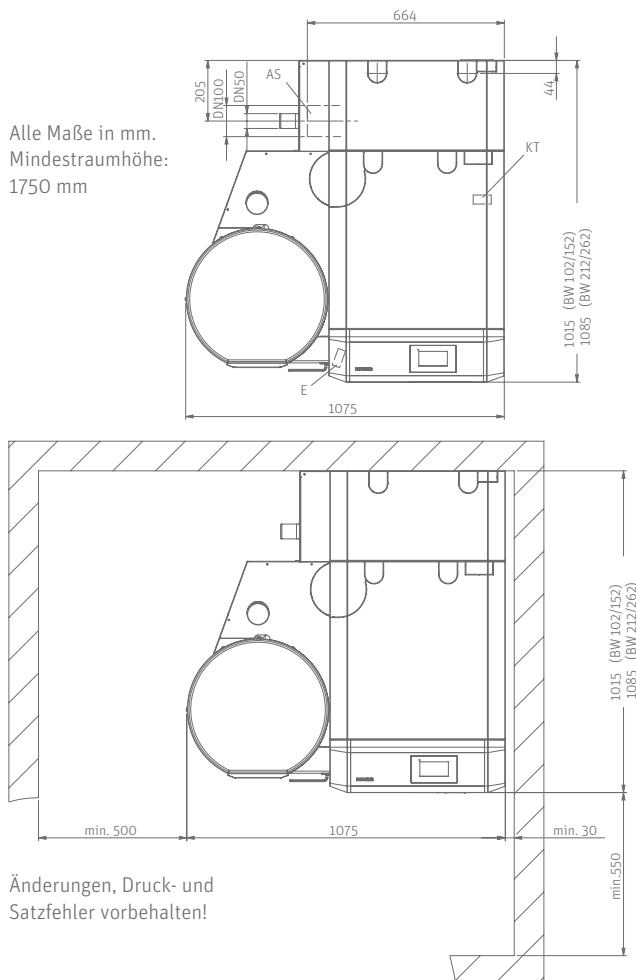
3 bis 28 kW

BioWIN 2
Plus

SEIT 1921
windhager
DIE HEIZUNG

+ PELLETS- BRENNWERT-KESSEL BIOWIN2 PLUS

BioWIN2 Plus	Ein- heit	BWE 102P	BWE 152P	BWE 212P	BWE 262P
Nennwärmeleistungsbereich (60/30 °C)	kW	3,2 – 10,5	4,8 – 15,9	6,7 – 22,3	8,2 – 27,5
Wirkungsgrad bei Nennlast (60/30 °C)	%	102,9	103	104	105,4
Abgasanschlussdurchmesser	mm	100			
Gesamtgewicht netto	kg	379		393	
Gewicht Kesselgrundkörper (ohne BW-WT)	kg	170		191	
Einbringmaß Kessel mit BW-WT (B x T x H)	mm	714 x 955 x 1146		714 x 1025 x 1146	
Einbringmaß Kesselgrundkörper (B x T x H)	mm	714 x 650 x 1146		714 x 720 x 1146	
Leistungsaufnahme bei Teillast / Nennlast	W	25 / 39	32 / 46	39 / 61	47 / 77
Energieeffizienzklasse		A++	A++	A++	A++



- KV Kesselvorlauf (1" Muffe)
- KR Kesselrücklauf (1"-Muffe)
- E Entleerung
- A Pelletszuführung (Ø 50 mm Rohr)
- B Rückluft (Ø 50 mm Rohr)
- AS Abgasrohrrohr seitlich (Ø 100 mm)
- KT Kesseltemperaturfühler
- EA Elektrische Anschlüsse
- Z Externe Verbrennungsluft (Ø 100 mm)
- K Kondensatablauf (m. HT-Rohrbogen DN50-15° - nicht im Lieferumfang)