

+ Die Heizung für Pellets:
BIOWIN ALPHA



**FÜR EIN- UND MEHRFAMILIENHÄUSER
IHR EINSTIEG IN DIE OBERKLASSE**

3 BIS 26 KW



Die Traditionsmarke Windhager – seit über 100 Jahren der Pionier in Sachen nachhaltiges Heizen – ist gestärkt als Partnerunternehmen der BWT für Sie da.

BEST HEATING TECHNOLOGY MEETS BEST WATER TECHNOLOGY

Ökologisch wertvolle Premium-Produkte, Dienstleistungen und Services rund um Wärme und Wasser „Made in Austria“ helfen, unseren Planeten für kommende Generationen lebenswert zu erhalten. Windhagers innovative und ökonomische Heizsysteme in Kombination mit salzarmem BWT-Heizungswasser ohne Zusatzstoffe bringen die Energie von Morgen in die Gegenwart.

Das Wärmetransfermedium Wasser spielt eine wesentliche Rolle im energieeffizienten Betrieb jeder Heizanlage und schützt sie gleichzeitig vor Ablagerungen und Korrosion. Mit einer perfekt abgestimmten und optimierten Heizungsanlage gelangt nachhaltige Wohlfühlwärme in jedes Zuhause.



WIE DIE NATUR:
**IMMER EINEN
SCHRITT
VORAUS.**



PELLETS

SIND KLIMANEUTRAL
UND CO₂-STEUERFREI



BIOWIN ALPHA - DER EINSTIEG IN DIE OBERKLASSE

Mit dem BioWIN Alpha erhalten Sie die ideale Pellets-Heizlösung für Ihr behagliches Zuhause. Der kompakte Kessel überzeugt durch seine bereits zigtausendfach bewährte Windhager Pellets-Heiztechnologie zu einem unschlagbaren Preis-/Leistungsverhältnis. Seine vollautomatischen Reinigungs-Mechanismen machen das Pelletsheizen besonders komfortabel. Auch der staubfreie Aschetransport in die kompakte Aschebox, die die Asche von 1.500 kg Pellets aufnehmen kann, sorgt für hohen Pellets-Heizkomfort.

TIPP: Wer es noch bequemer und komfortabler will, für den ist der Pelletskessel BioWIN2 Touch die richtige Wahl - der zudem nur alle 2 Jahre zu warten ist. (BioWIN Alpha mit jährlicher Wartung)

Auf den BioWIN Alpha können Sie sich 100%-ig verlassen. Sein Herzstück, der robuste und zigtausendfach bewährte Edelstahlbrenner, sorgt für einen dauerhaft sicheren Heizbetrieb. Dank innovativer Low-Dust-Technologie ist der BioWIN Alpha zudem sehr umweltfreundlich.

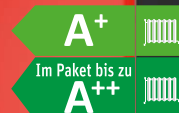
Serienmäßig an Bord ist zudem die wartungsfreie Saugturbine, die für einen besonders schonenden und flexiblen Pelletstransport über eine Entfernung von bis zu 15 Metern vom Lager in den Kessel sorgt.

Patentiertes,
wartungsfreies Saugsystem
mit 1, 3 oder bis zu
8 Entnahmesonden

Nur 1,5 m² Platzbedarf,
inklusive aller Mindestabstände



Lautloses und sicheres
Anheizen durch
verschleißfreies,
patentiertes Zündelement



BioWIN Alpha

3 bis 26 kW

+ ÜBERZEUGENDE DETAILS

Mit dem BioWIN Alpha ist das Pelletsheizen besonders einfach und bequem. Seine innovativen Reinigungsmechanismen sorgen dafür, dass Sie sich um fast nichts mehr kümmern müssen. Da der BioWIN Alpha die Pellets besonders effizient verbrennt, fällt sehr wenig Asche an.

Patentierte Entaschung

Ein gegenläufiger Ascheschieberost sorgt dafür, dass keine Rückstände im Pelletsbrenner bleiben. Das erhöht die Betriebssicherheit deutlich und macht den Kessel unempfindlich gegenüber schwankender Pelletsqualität.

Findet überall Platz

Inklusive aller Mindestabstände benötigt der BioWIN Alpha weniger als 1,5 Quadratmeter Platz. Er ist daher, gemeinsam mit dem BioWIN2 Touch, die kompakteste Pellets-Heizlösung in seiner Klasse. Das Abgasrohr ist drehbar, sodass man den BioWIN2 Touch nach hinten oder nach oben anschließen kann. Da der Kessel geteilt geliefert wird, lässt er sich problemlos einbringen und ist durch seine montagefreundliche Bauweise im Handumdrehen aufgestellt.



Sie haben die Wahl:
bewährtes LCD-Bedien-
element oder intuitives
Touch-Display
(optionales Zubehör).

Jeder BioWIN Alpha
verfügt serienmäßig
über eine automatische
Heizflächenreinigung.

Die geringen Mengen an
Asche wird automatisch in die
geschlossene, kompakte
Aschebox transportiert.
TIPP: noch mehr an Komfort
bietet unser BioWIN2 Touch.



+ SAUBERE LOWDUST- TECHNOLOGIE

Der BioWIN Alpha überzeugt in vielerlei Hinsicht. Dazu gehört auch sein außerordentlich umweltfreundlicher Betrieb. Der innovative Edelstahlbrenner mit „LowDust-Technologie“ arbeitet so sauber und effizient, dass der BioWIN Alpha selbst die strengsten gesetzlichen Emissions-Grenzwerte um ein Vielfaches unterschreitet. Das wurde nicht nur am Prüfstand bewiesen, sondern auch durch umfangreiche Praxistests eines renommierten Prüfinstitutes bestätigt. Da der Brenner aus hochwertigem Edelstahl besteht, ist er zudem besonders robust und langlebig.

Verschleißfreies Zündelement

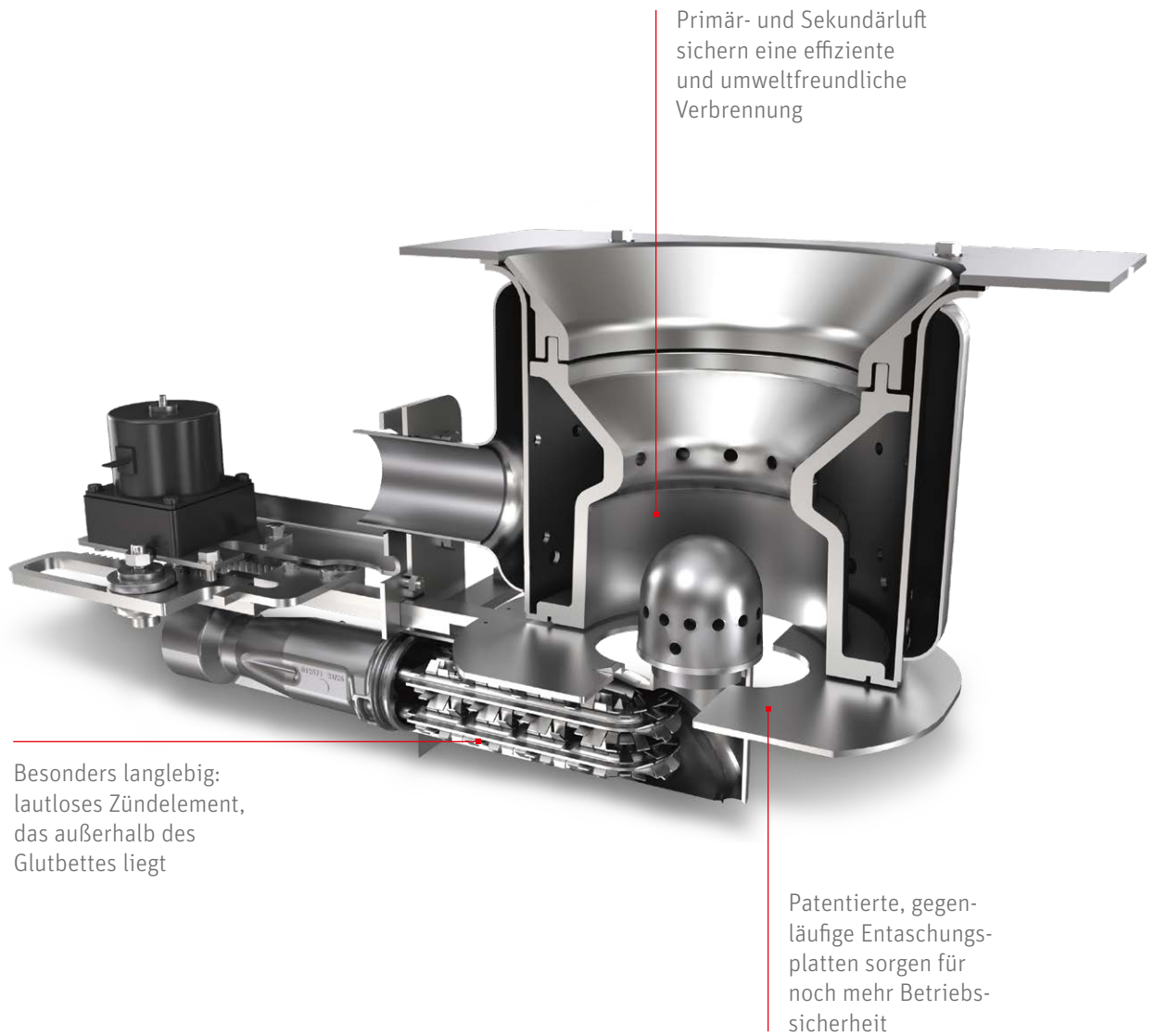
So robust wie der Edelstahl-Brenner ist auch das patentierte Zündelement des BioWIN Alpha. Durch die Konstruktion aus zwei U-förmigen Heizkörpern wird die Wärme besonders effizient und schnell übertragen. Dadurch kann das Zündelement, anders als bei herkömmlichen Pelletskesseln, außerhalb des Brennraums eingebaut werden. Das schützt vor thermischer Belastung und verlängert die Lebensdauer.

Sowohl das Zündelement als auch der Edelstahlbrenner sind keine Verschleißteile, sondern in der Windhager Garantie inbegriffen.

STAUB-EMISSIONEN GRENZWERTE

Angabe in mg/Nm³ (bei 13 % O₂)





Der hochwertige Edelstahlbrenner mit LowDust-Technologie sorgt auch im Teillast-Bereich für geringste Emissionen. Der Einsatz eines Pufferspeichers ist nicht mehr erforderlich. Das spart Platz und Kosten.

+ VON ÖL UND CO. AUF PELLETS UMSTEIGEN

Unserer Erfahrung nach gelingt das Umstellen von einer mit fossilen Brennstoffen betriebenen Heizung auf einen BioWIN Alpha in wenigen Tagen. Im Falle einer alten Ölheizung kann der Öltankraum rasch in ein Pelletslager umgebaut werden.

Das optimale Pelletslager

Das ideale Pelletslager ist trocken und sollte so groß sein, dass ein Jahresbedarf an Pellets darin untergebracht werden kann. Die LKWs, die ihre Pellets liefern, können diese aus einer Entfernung von bis zu 30 Metern in Ihren Tankraum einblasen. Daher wäre es optimal, wenn sich das Lager an einer Außenwand befindet. Wichtig ist auch, dass das Lager über eine Brandschutztür verfügt und sich im Raum keine offenen Strom- oder Wasserleitungen befinden.

Planen per App

Mit der Windhager Lagerraum-App geht das Planen eines Pelletslagers besonders einfach. Sie müssen nur die Länge, Breite und Höhe des zur Verfügung stehenden Raumes eingeben und im Handumdrehen erhalten Sie die passende Lösung als maßstabsgetreue 2-D-Ansicht (Front- und Draufsicht). Auch alle wichtigen Maße und technischen Daten sind darin enthalten. Die Pläne lassen sich auf Knopfdruck in PDF-Dateien umwandeln und können anschließend per Mail versendet oder ausgedruckt werden. Die App steht in den App-Stores zum kostenlosen Download bereit.



Apple iOS

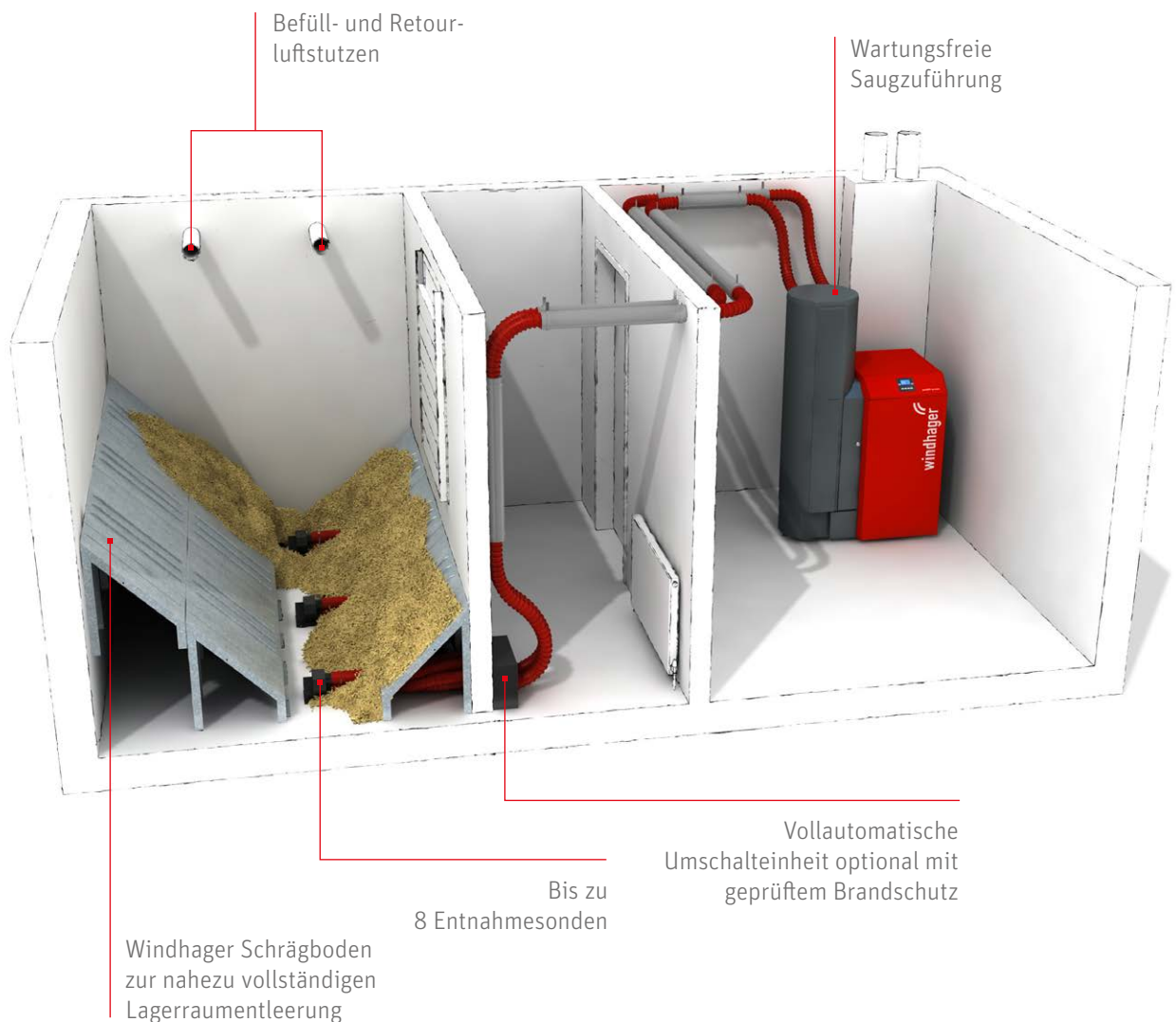


Android



Im Handumdrehen zum Pellets-Lagerraum

Beim Bau eines Pelletslagers kommt es unter anderem darauf an, den Raum so zu gestalten, dass er möglichst vollständig geleert werden kann. Dazu ist in vielen Fällen die Anbringung von Raumschrägen erforderlich. Mit dem modularen Schrägboden-Schnellbausatz von Windhager gelingt das besonders rasch und einfach. Aus nur drei Grundelementen, einem Steher sowie zwei unterschiedlichen Abdeckblechen, lassen sich passgenaue Schrägböden für die unterschiedlichsten Pellets-Lagerraumsituationen errichten.



+ INDIVIDUELLE PELLETSLAGER LÖSUNGEN

Ganz gleich, ob Pelletsraum oder -tank. Wir bieten für jedes Lager das passende Saugsystem, das Ihre Pellets schonend in einem Luftstrom befördert. Ihr Lagerraum muss sich nicht neben Ihrem Heizraum befinden, denn es können Distanzen von bis zu 25 Metern Länge und sieben Metern Höhe überwunden werden. Individuell abgestimmt auf Ihr Pelletslager können Sie zwischen einer Ein-, Drei- oder Acht-Sonden Lösung wählen.

	8 Sonden	3 Sonden	1 Sonde mit Quirl
Einsatzempfehlung	Gemauerter Lagerraum ab 4 m ² , 2 getrennte Lager (Zonen), Lagerraum-Sonderformen	Rechteckiger gemauerter Lagerraum bis 6 m ²	Quadratischer gemauerter Lagerraum bis 4 m ²
Schrägboden	kann meist entfallen	oft sinnvoll	oft sinnvoll
Sicherheitsfunktion	automatisch, „Spülen und Umschalten“	automatisch, „Spülen und Umschalten“	automatisch, Quirl
Sicheres Saugen bis¹⁾	15 bzw. 25 m	15 bzw. 25 m	15 bzw. 25 m
Dimensionierung Lager	Heizlast ²⁾ in kW x 0,75 ³⁾ = Lagerraumvolumen in m ³	Heizlast ²⁾ in kW x 0,75 ³⁾ = Lagerraumvolumen in m ³	Heizlast ²⁾ in kW x 0,75 ³⁾ = Lagerraumvolumen in m ³

1) Standardlieferung mit bis zu 15m Sauglänge. Saugturbine mit bis zu 25 m Sauglänge optional erhältlich.

2) Unter Heizlast versteht man die Angabe, wie viel Energie für ein Gebäude verwendet werden muss, damit am kältesten Tag des Jahres im Inneren konstant 20 Grad Celsius herrschen.

3) Ohne Schrägboden Faktor 0,75, mit Schrägboden Faktor 0,9

Einzigartig: Acht-Sonden Sauglösung für Pellets

Mit der Acht-Sonden-Sauglösung sind sie besonders flexibel. Da sie die Sonden beliebig platzieren können, passt sie in jeden Lagerraum. Sie können die Pellets sogar in zwei Räumen lagern.



Drei bzw. acht Sonden mit
automatischer Umschalteinheit
optional mit geprüftem Brandschutz

Für jedes Haus das richtige Lager

Ein Stahlblech- oder Gewebetank (siehe O1 und O2) ist die komfortabelste Alternative zu einem gemauerten Pelletslager. Er kann freistehend montiert werden und eignet sich dadurch perfekt für Häuser mit feuchten Kellerwänden sowie frei verlegten Rohrleitungen. Wenn Sie weder im Haus noch im Keller genug Platz haben, dann ist ein Erdtank (siehe O3) die perfekte Lösung für Sie.



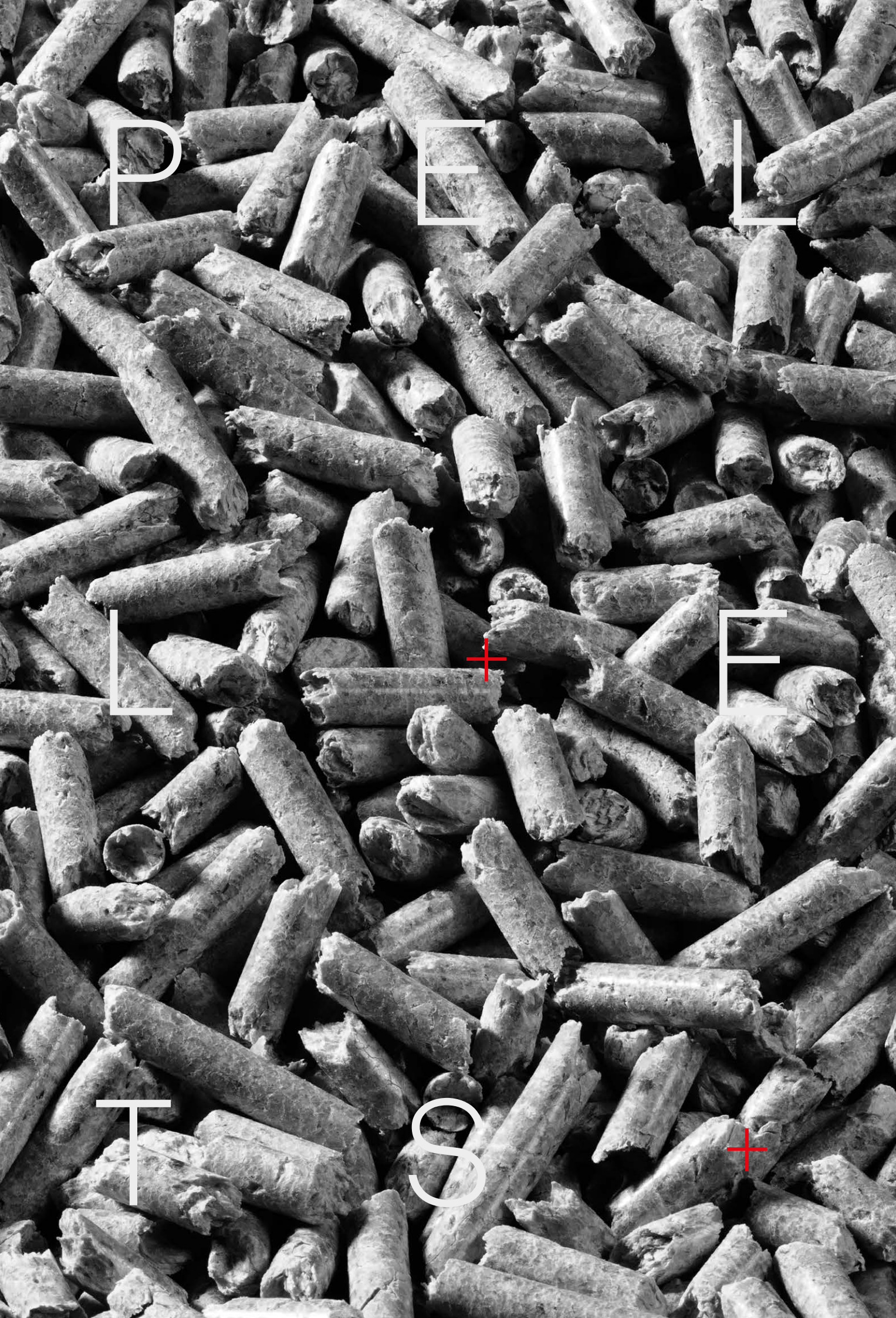
01. Stahlblechtank



02. Gewebetank



03. Erdtank



P

E

L

L

+

E

T

S

+

+ DER BRENN- STOFF MIT ZUKUNFT

Wenn Sie mit Pellets heizen, leisten Sie einen wichtigen Beitrag zum Klimaschutz. Denn die Holzpresslinge verbrennen CO₂-neutral und enthalten wenig Schwefeldioxid. Im Gegensatz zu Gas und Öl kurbelt dieser Brennstoff daher den Treibhauseffekt nicht noch weiter an. Pellets werden zudem aus dem nachwachsenden Rohstoff Holz hergestellt und bieten damit eine hohe Versorgungssicherheit. Strenge internationale Normen, wie beispielsweise die EN ISO 17225-2 A1, sorgen dafür, dass auch die Qualität des Brennstoffes stimmt.

Die kleinen Holzpresslinge bieten aber noch einen weiteren Vorteil: Sie gehören schon seit vielen Jahren zu den günstigsten und preisstabilsten Brennstoffen. Damit sind Pellets die Alternative zu den fossilen Brennstoffen.

Umweltfreundlich
Nachwachsend
Preiswert und preisstabil

+ KOMBINIEREN UND BEDIENEN LEICHT GEMACHT

Warum kompliziert, wenn es auch einfach geht? Bei uns erhalten Sie alles aus einer Hand: innovative Heizlösungen und die perfekt passenden Heizungskomponenten. Dank der Windhager Systemtechnik können Sie alle unsere Produkte problemlos kombinieren. Die Energie wird dabei effizient genutzt, da MES INFINITY dafür sorgt, dass alle Komponenten optimal zusammenspielen.

LCD- oder Touch-Bedienelement am Kessel,
auch als Masterbedienung Touch für den Wohnraum erhältlich

Basis- und Funktionsmodule zur
wahlweisen Montage im Kessel oder an der Wand

Regelungs-App myComfort für die einfache Regelung
von unterwegs per Smartphone oder Tablet

Fernsteller zur einfachen
Bedienung im Wohnraum

Systemverteiler

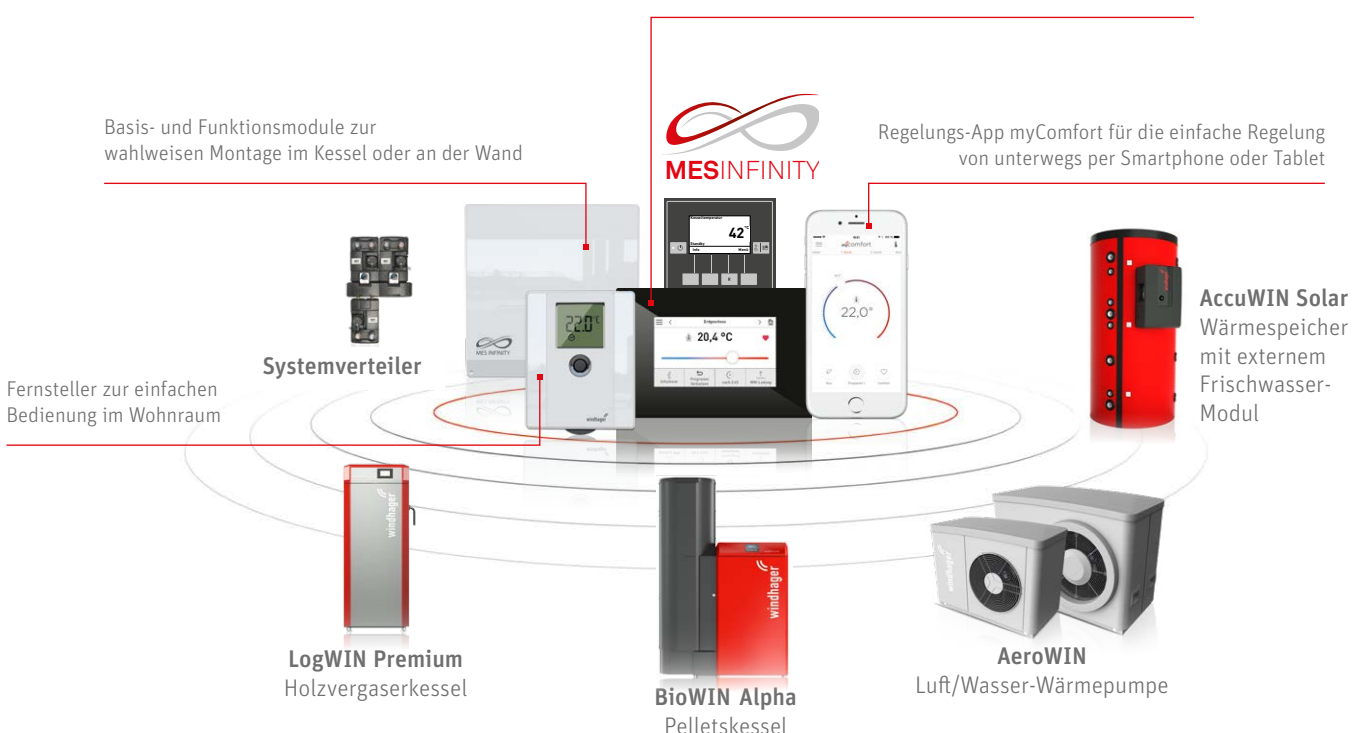
MES INFINITY

AccuWIN Solar
Wärmespeicher
mit externem
Frischwasser-
Modul

LogWIN Premium
Holzvergaserkessel

BioWIN Alpha
Pelletskessel

AeroWIN
Luft/Wasser-Wärmepumpe



Mit der integrierten Kesselbedieneinheit InfoWIN Plus können Sie einfach und durch die Hintergrundbeleuchtung besonders gut lesbar Ihre gesamte Heizanlage steuern. Als Upgrade gibt es optional ein intuitives Touch-Bedienelement, das zusätzlich einen Webserver enthält, der zugleich den Fernzugriff per App myComfort ermöglicht.

TIPP: im BioWIN2 Touch ist das Touch-Display bereits im Serienlieferumfang erhalten.



+ TECHNISCHE DATEN BIOWIN ALPHA

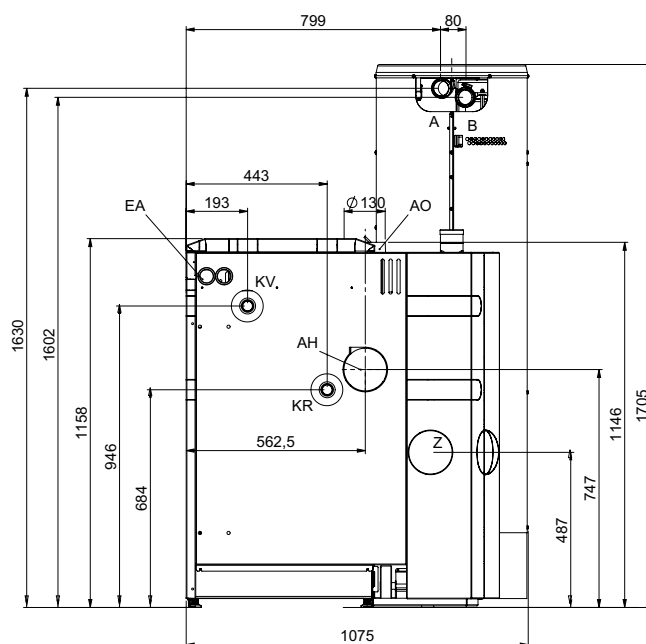
BioWIN Alpha

Alle Maße in mm.

Mindestraumhöhe: 1750 mm

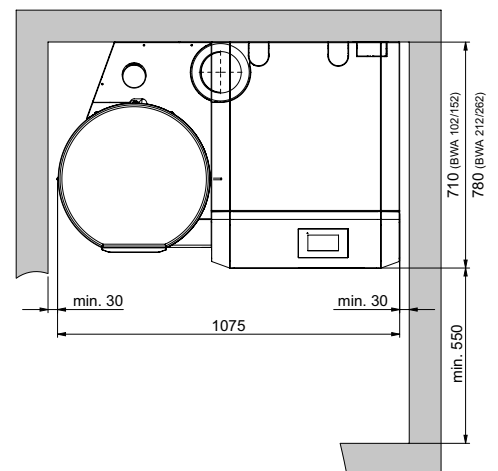
Gerätehöhe: 1705 mm

Rückansicht:



- KV Kesselvorlauf (1" Rohr)
- KR Kesselrücklauf (1" Rohr)
- E Entleerung (1/2")
- A Pelletszuführung (\varnothing 50 mm Rohr)
- B Rückluft (\varnothing 50 mm Rohr)
- AH.... Abgasrohr hinten (\varnothing 130 mm)
- AO.... Abgasrohr oben (\varnothing 130 mm)
- KT Kesseltemperaturfühler
- EA Elektrische Anschlüsse
- Z..... Externe Verbrennungsluft (\varnothing 100 mm)

Ansicht von oben, Mindestabstände:
(Abgasrohr nach oben*)



*Mindestabstand Kessel zur Rückwand bei Rauchgasanschluss nach hinten mindestens 350 mm.

BioWIN Alpha	Ein- heit	BWA 102	BWA 152	BWA 212	BWA 262
Nennwärmeleistungsbereich	kW	3,0 – 9,9	4,3 – 15	6,3 – 21	7,6 – 25,9
Kesselwirkungsgrad bei Nennlast	%	94,4	93,8	93,9 ²⁾	93,9
Fassungsvermögen Pelletsbehälter	kg	107			
Kesselgrundkörper mit Verschlag, B x T x H	mm	767 x 812 x 1286			
Mindesteinbringmaß Kesselgrundkörper, B x T x H	mm	714 x 650 x 1146		714 x 720 x 1146	
Vorratsbehälter mit Verschlag, B x T x H	mm	660 x 612 x 1611			
Mindesteinbringmaß Vorratsbehälter, B x T x H	mm	584 x 592 x 1471			
Gesamtgewicht	kg	286		308	
Gewicht Kesselgrundkörper	kg	200		221	
Minimales Gewicht Kesselgrundkörper	kg	170		191	
Abgasanschlussdurchmesser	mm	130			
Leistungsaufnahme Kessel bei Teillast/Nennlast	W	16 / 28	18 / 33	19,6 / 41,2 ¹⁾	21 / 48
Energieeffizienzklasse		A+			

1) Aus zwei Werten interpoliert



EIN HERZ FÜR DEUTSCHLAND.

Windhager – das Original seit 1921.



BHT DEUTSCHLAND GMBH
Industriestraße 7
D-69198 Schriesheim
info.de@windhager.com

Ihr Kompetenz-PARTNER

IMPRESSUM

Medieninhaber, Verleger und Herausgeber: BHT Holding GmbH, Anton-Windhager-Straße 20, 5201 Seekirchen am Wallersee, Österreich, T +43 6212 2341 0, info@at.windhager.com, Bilder: Windhager; Änderungen, Druck- und Satzfehler vorbehalten.
04/2024, 036247/03

[windhager.com](https://www.windhager.com)

